

Cartographie des critères de la doctrine départementale d'implantation de parcs photovoltaïques au sol

Atlas

-

Cartes par EPCI

Juin 2022

Attention :

Ces cartes ont été élaborées à partir de données disponibles : certains critères de la doctrine PV 04 n'ont pu être traités, faute de données.

Il est recommandé de lire la notice explicative qui accompagne cet atlas pour comprendre comment interpréter les cartes.

Atlas

Cartes multi-critères par EPCI

- Communauté de communes Alpes-Provence-Verdon (Sources de lumière)
- Communauté d'agglomération Durance-Lubéron-Verdon Agglomération
- Communauté de communes Pays Forcalquier et Montagne de Lure
- Communauté de communes Haute-Provence-Pays de Banon
- Communauté de communes Jabron-Lure-Vançon-Durance
- Communauté d'agglomération Provence-Alpes-Agglomération
- Communauté de communes du Sisteronais-Buëch
- Communauté de communes Vallée de l'Ubaye - Serre-Ponçon

Critères de la doctrine photovoltaïque 04 - Alpes Provence Verdon Sources de lumière

Zones à exclure (noir)

Agriculture

- Registre Parcellaire Graphique
- terre mécanisable déclarée
- AOP Pierrevert

Forêt

- Forêt de protection

Environnement

- Corridor écologique du SRCE (trame bleue)
- Corridor écologique du SRCE (trame verte)
- Espace naturel sensible
- Arrêté de protection de biotope
- Cœur du parc du Mercantour
- Zone humide 04

Réserves

- Réserve naturelle nationale géologique
- Réserve naturelle régionale
- Réserve biologique domaniale

- Réserve naturelle de biosphère
- Aire centrale

Natura 2000

- habitat prioritaire

Paysage & patrimoine

- Site classé

Risques

- Atlas des zones inondables

- lit mineur
- lit moyen

- Multi-aléas
- fort

Zone potentiellement à exclure (gris)

Agriculture

- Registre Parcellaire Graphique
- Prairie permanente
- Périmètre des ASA - BD hydra

Pente

- < 10%

Forêt

- Boisement rivulaire

Paysage & patrimoine

- Site inscrit
- Périmètre de monuments historiques
- Site patrimonial remarquable

Risques Naturels

- Plan de Prévention des Risques Naturels

- zone rouge

- Plan Submersible Durance (PSS) - 1961

- zone Rouge

Pente

- > ou = 40%

Zones blanches

- Présence de contraintes à vérifier

Parc photovoltaïque

- Mis en service

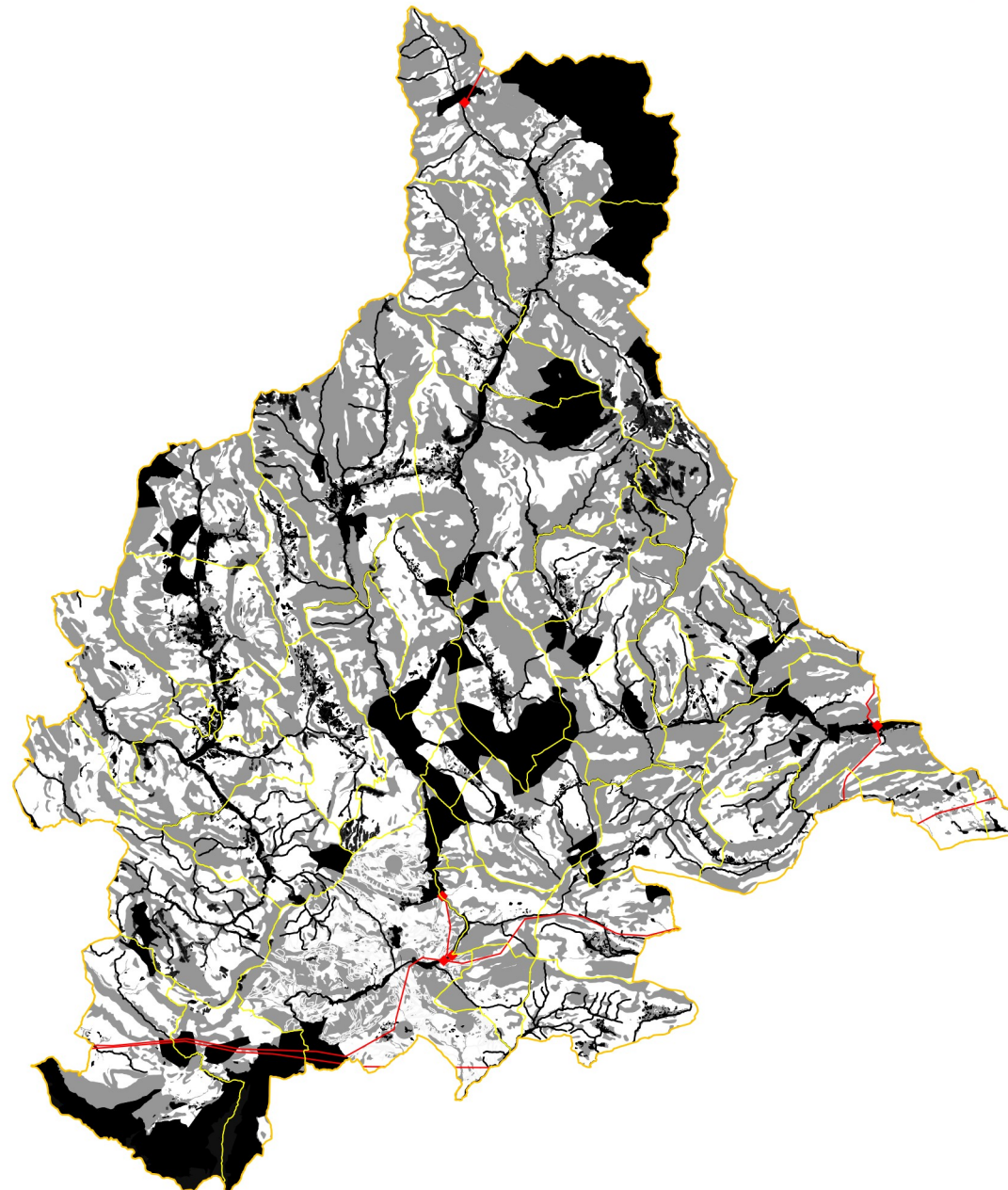
RTE

- ◆ Poste électrique
- Réseau électrique aérien
- Réseau électrique souterrain

- Intercommunalité

- Commune

Attention : certaines contraintes identifiées dans la doctrine PV ne sont pas cartographiables (ou diffusables). C'est notamment le cas des critères paysagers, des risques naturels forts dans certains territoires, des terrains concernés par des mesures compensatoires environnementales, des forêts anciennes ou de production.



Critères de la doctrine photovoltaïque 04 - Durance-Luberon-Verdon Agglomération

Zones à exclure (noir)

Agriculture

- Registre Parcellaire Graphique
- terre mécanisable déclarée
- AOP Pierrevert

Forêt

- Forêt de protection

Environnement

- Corridor écologique du SRCE (trame bleue)
- Corridor écologique du SRCE (trame verte)
- Espace naturel sensible
- Arrêté de protection de biotope
- Cœur du parc du Mercantour
- Zone humide 04

Réserves

- Réserve naturelle nationale géologique
- Réserve naturelle régionale
- Réserve biologique domaniale

- Réserve naturelle de biosphère
- Aire centrale

Natura 2000

- habitat prioritaire

Paysage & patrimoine

- Site classé

Risques

- Atlas des zones inondables

- lit mineur
- lit moyen

- Multi-aléas

- fort

Zone potentiellement à exclure (gris)

Agriculture

- Registre Parcellaire Graphique
- Prairie permanente
- Périmètre des ASA - BD hydra

Pente

- < 10%

Forêt

- Boisement rivulaire

Paysage & patrimoine

- Site inscrit
- Périmètre de monuments historiques
- Site patrimonial remarquable

Risques Naturels

- Plan de Prévention des Risques Naturels

- zone rouge

- Plan Submersible Durance (PSS) - 1961

- zone Rouge

Pente

- > ou = 40%

Zones blanches

- Présence
- de contraintes à vérifier

Parc photovoltaïque

- Mis en service

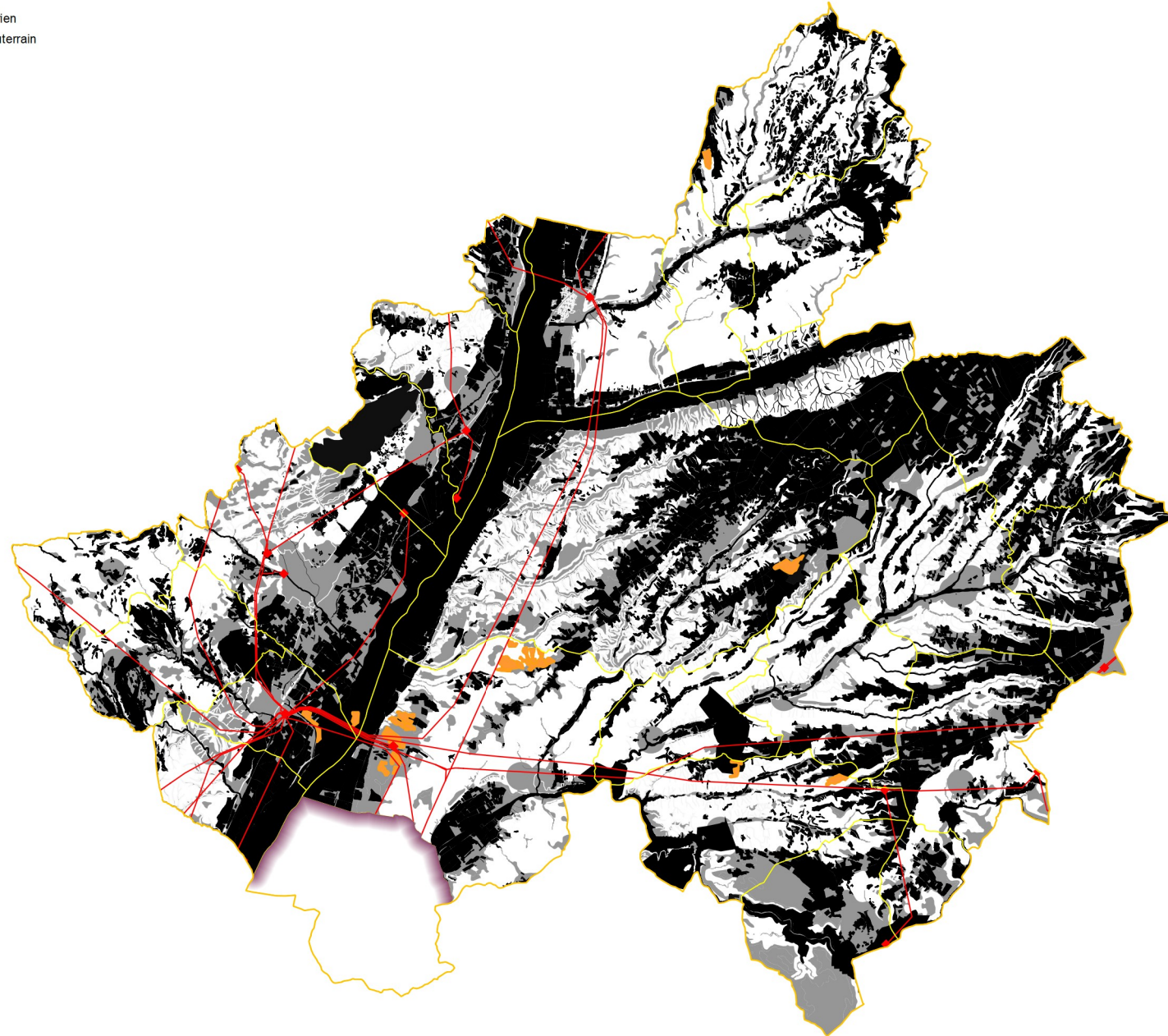
RTE

- ◆ Poste électrique
- Réseau électrique aérien
- Réseau électrique souterrain

- Intercommunalité

- Commune

Attention : certaines contraintes identifiées dans la doctrine PV ne sont pas cartographiables (ou diffusables). C'est notamment le cas des critères paysagers, des risques naturels forts dans certains territoires, des terrains concernés par des mesures compensatoires environnementales, des forêts anciennes ou de production.



Critères de la doctrine photovoltaïque 04 Pays de Forcalquier - Montagne de Lure

Attention : certaines contraintes identifiées dans la doctrine PV ne sont pas cartographiables (ou diffusables). C'est notamment le cas des critères paysagers, des risques naturels forts dans certains territoires, des terrains concernés par des mesures compensatoires environnementales, des forêts anciennes ou de production.

Zones à exclure (noir)

Agriculture

- terre mécanisable déclarée
- AOP Pierrevert

Forêt

- Forêt de protection

Environnement

- Corridor écologique du SRCE (trame bleue)
- Corridor écologique du SRCE (trame verte)
- Espace naturel sensible
- Arrêté de protection de biotope
- Cœur du parc du Mercantour
- Zone humide 04

Réserves

- Réserve naturelle nationale géologique
- Réserve naturelle régionale
- Réserve biologique domaniale

Réserve naturelle de biosphère

- Aire centrale

Natura 2000

- habitat prioritaire

Paysage & patrimoine

- Site classé

Risques

Atlas des zones inondables

- lit mineur
- lit moyen

Multi-aléas

- fort

Zone potentiellement à exclure (gris)

Agriculture

- Registre Parcellaire Graphique
- Prairie permanente
- Périmètre des ASA - BD hydra

Pente

- < 10%

Forêt

- Boisement rivulaire

Paysage & patrimoine

- Site inscrit
- Périmètre de monuments historiques
- Site patrimonial remarquable

Risques Naturels

Plan de Prévention des Risques Naturels

- zone rouge

Plan Submersible Durance (PSS) - 1961

- zone Rouge

Pente

- > ou = 40%

Zones blanches

- Présence de contraintes à vérifier

Parc photovoltaïque

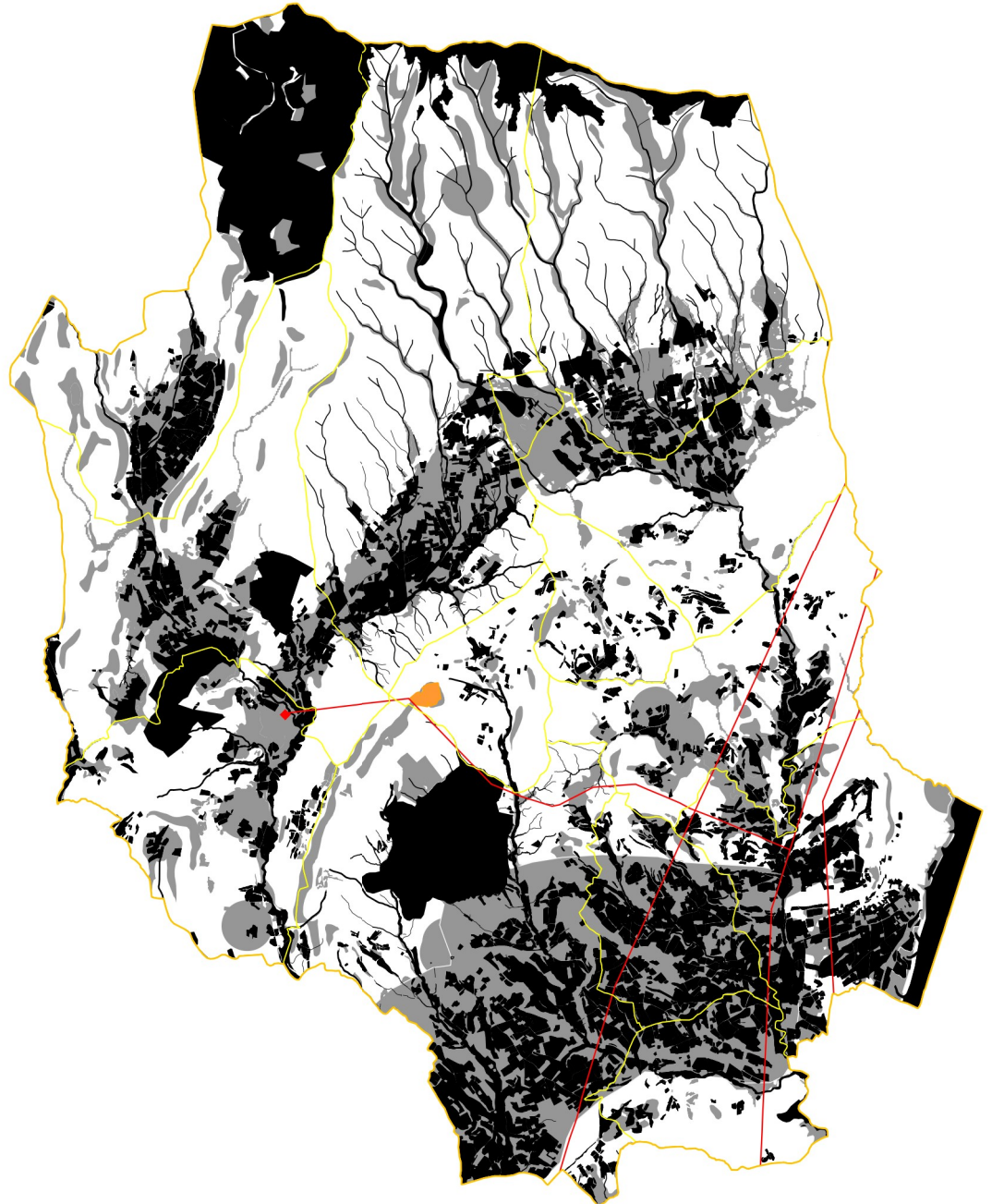
- Mis en service

RTE

- ◆ Poste électrique
- Réseau électrique aérien
- Réseau électrique souterrain

Intercommunalité

- Commune



Critères de la doctrine photovoltaïque 04

Haute-Provence Pays de Banon

Zones à exclure (noir)

Agriculture

- terre mécanisable déclarée
- AOP Pierrevert

Forêt

- Forêt de protection

Environnement

- Corridor écologique du SRCE (trame bleue)
- Corridor écologique du SRCE (trame verte)
- Espace naturel sensible
- Arrêté de protection de biotope
- Coeur du parc du Mercantour
- Zone humide 04
- Réserves
 - Réserve naturelle nationale géologique
 - Réserve naturelle régionale
 - Réserve biologique domaniale
- Réserve naturelle de biosphère
- Aire centrale

Natura 2000

- habitat prioritaire

Paysage & patrimoine

- Site classé

Risques

- Atlas des zones inondables
 - lit mineur
 - lit moyen
- Multi-aléas
 - fort

Zone potentiellement à exclure (gris)

Agriculture

- Registre Parcellaire Graphique
 - Prairie permanente
 - Périmètre des ASA - BD hydra
- Pente
 - < 10%

Forêt

- Boisement rivulaire

Paysage & patrimoine

- Site inscrit
- Périmètre de monuments historiques
- Site patrimonial remarquable

Risques Naturels

- Plan de Prévention des Risques Naturels
 - zone rouge
- Plan Submersible Durance (PSS) - 1961
 - zone Rouge
- Pente
 - > ou = 40%

Zones blanches

- Présence de contraintes à vérifier

Parc photovoltaïque

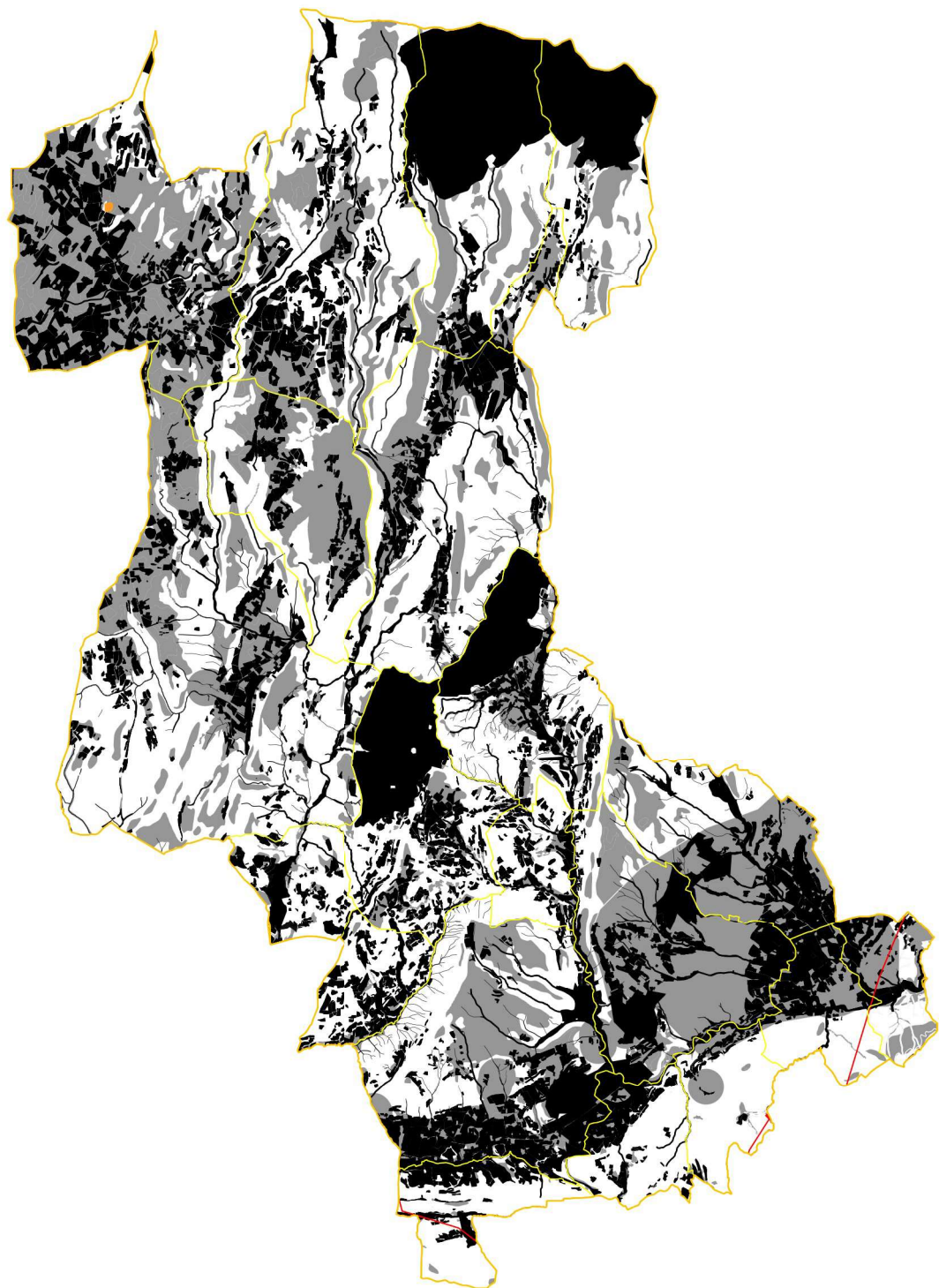
- Mis en service

RTE

- Poste électrique
- Réseau électrique aérien
- Réseau électrique souterrain

Intercommunalité

- Commune



Attention : certaines contraintes identifiées dans la doctrine PV ne sont pas cartographiables (ou diffusables). C'est notamment le cas des critères paysagers, des risques naturels forts dans certains territoires, des terrains concernés par des mesures compensatoires environnementales, des forêts anciennes ou de production.

Critères de la doctrine photovoltaïque 04 - Jabron Lure Vançon Durance

Zones à exclure (noir)

Agriculture

- Registre Parcellaire Graphique
- terre mécanisable déclarée
- AOP Pierrevert

Forêt

- Forêt de protection

Environnement

- Corridor écologique du SRCE (trame bleue)
- Corridor écologique du SRCE (trame verte)
- Espace naturel sensible
- Arrêté de protection de biotope
- Cœur du parc du Mercantour
- Zone humide 04

Réserves

- Réserve naturelle nationale géologique
- Réserve naturelle régionale
- Réserve biologique domaniale

- Réserve naturelle de biosphère
- Aire centrale

Natura 2000

- habitat prioritaire

Paysage & patrimoine

- Site classé

Risques

- Atlas des zones inondables

- lit mineur
- lit moyen

- Multi-aléas
- fort

Zone potentiellement à exclure (gris)

Agriculture

- Registre Parcellaire Graphique
- Prairie permanente
- Périmètre des ASA - BD hydra

Pente

- < 10%

Forêt

- Boisement rivulaire

Paysage & patrimoine

- Site inscrit
- Périmètre de monuments historiques
- Site patrimonial remarquable

Risques Naturels

- Plan de Prévention des Risques Naturels

- zone rouge

- Plan Submersible Durance (PSS) - 1961

- zone Rouge

Pente

- > ou = 40%

Zones blanches

- Présence
- de contraintes à vérifier

Parc photovoltaïque

- Mis en service

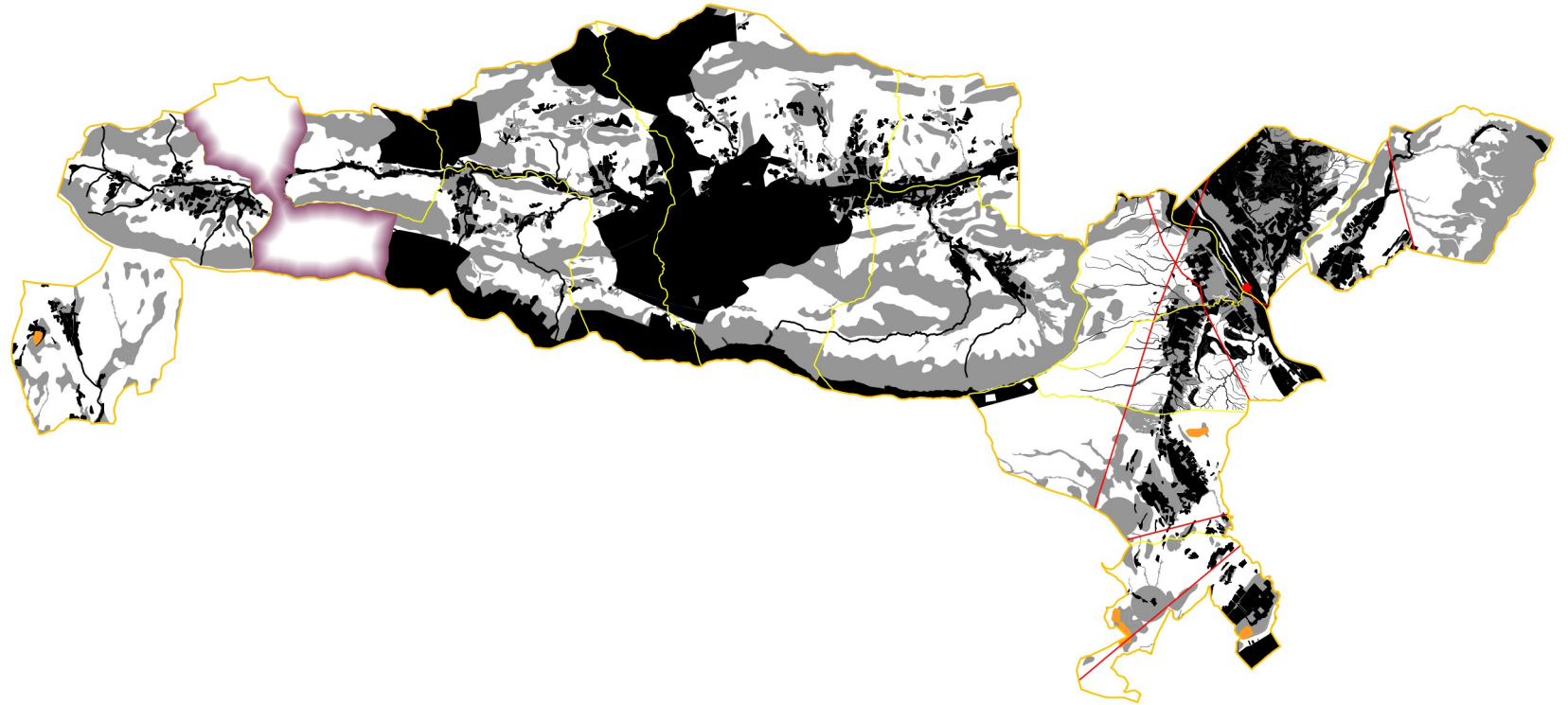
RTE

- ◆ Poste électrique
- Réseau électrique aérien
- Réseau électrique souterrain

- Intercommunalité

- Commune

Attention : certaines contraintes identifiées dans la doctrine PV ne sont pas cartographiables (ou diffusables). C'est notamment le cas des critères paysagers, des risques naturels forts dans certains territoires, des terrains concernés par des mesures compensatoires environnementales, des forêts anciennes ou de production.



Critères de la doctrine photovoltaïque 04

Provence Alpes Agglomération

Zones à exclure (noir)

Agriculture

- terre mécanisable déclarée
- AOP Pierrevert

Forêt

- Forêt de protection

Environnement

- Corridor écologique du SRCE (trame bleue)
- Corridor écologique du SRCE (trame verte)
- Espace naturel sensible
- Arrêté de protection de biotope
- Coeur du parc du Mercantour
- Zone humide 04
- Réserves
 - Réserve naturelle nationale géologique
 - Réserve naturelle régionale
 - Réserve biologique domaniale
- Réserve naturelle de biosphère
 - Aire centrale

Natura 2000

- habitat prioritaire

Paysage & patrimoine

- Site classé

Risques

- Atlas des zones inondables
 - lit mineur
 - lit moyen
- Multi-aléas
 - fort

Zone potentiellement à exclure (gris)

Agriculture

- Registre Parcellaire Graphique
 - Prairie permanente
 - Périmètre des ASA - BD hydra
- Pente
 - < 10%

Forêt

- Boisement rivulaire

Paysage & patrimoine

- Site inscrit
- Périmètre de monuments historiques
- Site patrimonial remarquable

Risques Naturels

- Plan de Prévention des Risques Naturels
 - zone rouge
- Plan Submersible Durance (PSS) - 1961
 - zone Rouge
- Pente
 - > ou = 40%

Zones blanches

- Présence de contraintes à vérifier

Parc photovoltaïque
■ Mis en service

RTE

- ◆ Poste électrique
- Réseau électrique aérien
- Réseau électrique souterrain

- Intercommunalité
- Commune

Attention : certaines contraintes identifiées dans la doctrine PV ne sont pas cartographiables (ou diffusables). C'est notamment le cas des critères paysagers, des risques naturels forts dans certains territoires, des terrains concernés par des mesures compensatoires environnementales, des forêts anciennes ou de production.



Critères de la doctrine photovoltaïque 04 - Sisteronais Buëch

Zones à exclure (noir)

Agriculture

- terre mécanisable déclarée
- AOP Pierrevert

Forêt

- Forêt de protection

Environnement

- Corridor écologique du SRCE (trame bleue)
- Corridor écologique du SRCE (trame verte)
- Espace naturel sensible
- Arrêté de protection de biotope
- Coeur du parc du Mercantour
- Zone humide 04

Réserves

- Réserve naturelle nationale géologique
- Réserve naturelle régionale
- Réserve biologique domaniale

- Réserve naturelle de biosphère
- Aire centrale

Natura 2000

- habitat prioritaire

Paysage & patrimoine

- Site classé

Risques

- Atlas des zones inondables

- lit mineur
- lit moyen

- Multi-aléas
- fort

Zone potentiellement à exclure (gris)

Agriculture

- Prairie permanente
- Périmètre des ASA - BD hydra

Pente

- < 10%

Forêt

- Boisement rivulaire

Paysage & patrimoine

- Site inscrit
- Périmètre de monuments historiques
- Site patrimonial remarquable

Risques Naturels

- Plan de Prévention des Risques Naturels

- zone rouge

- Plan Submersible Durance (PSS) - 1961

- zone Rouge

Pente

- > ou = 40%

Zones blanches

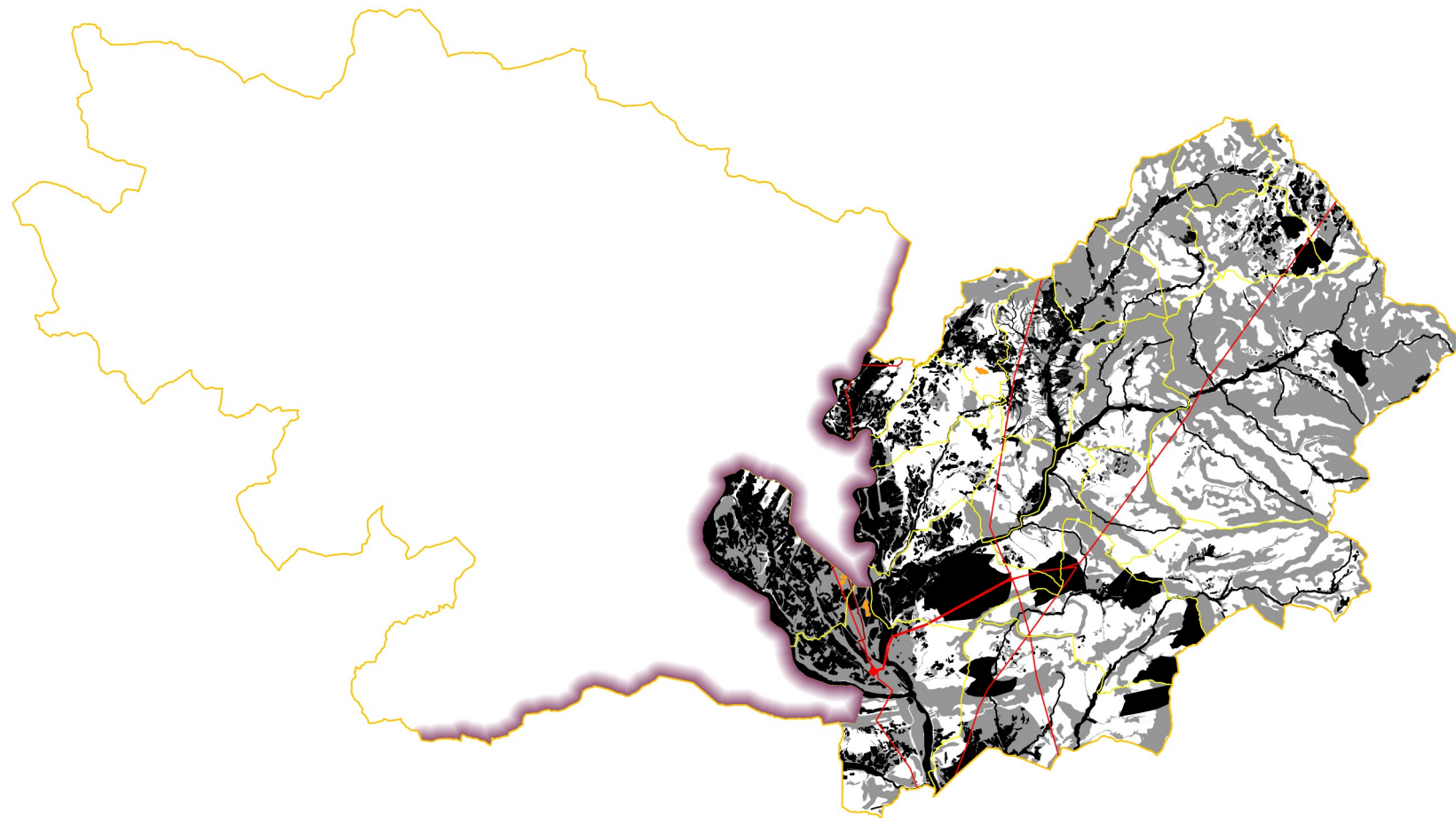
- Présence de contraintes à vérifier

- Parc photovoltaïque
- Mis en service

RTE

- ◆ Poste électrique
- Réseau électrique aérien
- Réseau électrique souterrain

- Intercommunalité
- Commune



Attention : certaines contraintes identifiées dans la doctrine PV ne sont pas cartographiables (ou diffusables). C'est notamment le cas des critères paysagers, des risques naturels forts dans certains territoires, des terrains concernés par des mesures compensatoires environnementales, des forêts anciennes ou de production.

Critères de la doctrine photovoltaïque 04 - Vallée de l'Ubaye Serre-Ponçon

Zones à exclure (noir)

Agriculture

- Registre Parcellaire Graphique
- terre mécanisable déclarée
- AOP Pierrevert

Forêt

- Forêt de protection

Environnement

- Corridor écologique du SRCE (trame bleue)
- Corridor écologique du SRCE (trame verte)
- Espace naturel sensible
- Arrêté de protection de biotope
- Cœur du parc du Mercantour
- Zone humide 04

Réserves

- Réserve naturelle nationale géologique
- Réserve naturelle régionale
- Réserve biologique domaniale

- Réserve naturelle de biosphère
- Aire centrale

Natura 2000

- habitat prioritaire

Paysage & patrimoine

- Site classé

Risques

- Atlas des zones inondables

- lit mineur
- lit moyen

- Multi-aléas
- fort

Zone potentiellement à exclure (gris)

Agriculture

- Registre Parcellaire Graphique
- Prairie permanente
- Périmètre des ASA - BD hydra

Pente

- < 10%

Forêt

- Boisement rivulaire

Paysage & patrimoine

- Site inscrit
- Périmètre de monuments historiques
- Site patrimonial remarquable

Risques Naturels

- Plan de Prévention des Risques Naturels

- zone rouge

- Plan Submersible Durance (PSS) - 1961

- zone Rouge

Pente

- > ou = 40%

Zones blanches

- Présence de contraintes à vérifier

Parc photovoltaïque

- Mis en service

RTE

- ◆ Poste électrique
- Réseau électrique aérien
- Réseau électrique souterrain

- Intercommunalité

- Commune

Attention : certaines contraintes identifiées dans la doctrine PV ne sont pas cartographiables (ou diffusables). C'est notamment le cas des critères paysagers, des risques naturels forts dans certains territoires, des terrains concernés par des mesures compensatoires environnementales, des forêts anciennes ou de production.

