



PREFET DES ALPES-DE-HAUTE-PROVENCE

COMMUNE DE
QUINSON

PLAN DE PREVENTION DES RISQUES NATURELS PREVISIBLES

APPROBATION

**CARTE INFORMATIVE
DES MOUVEMENTS DE TERRAIN**

Echelle : 1 / 10000

Vu pour être annexé à l'arrêté préfectoral

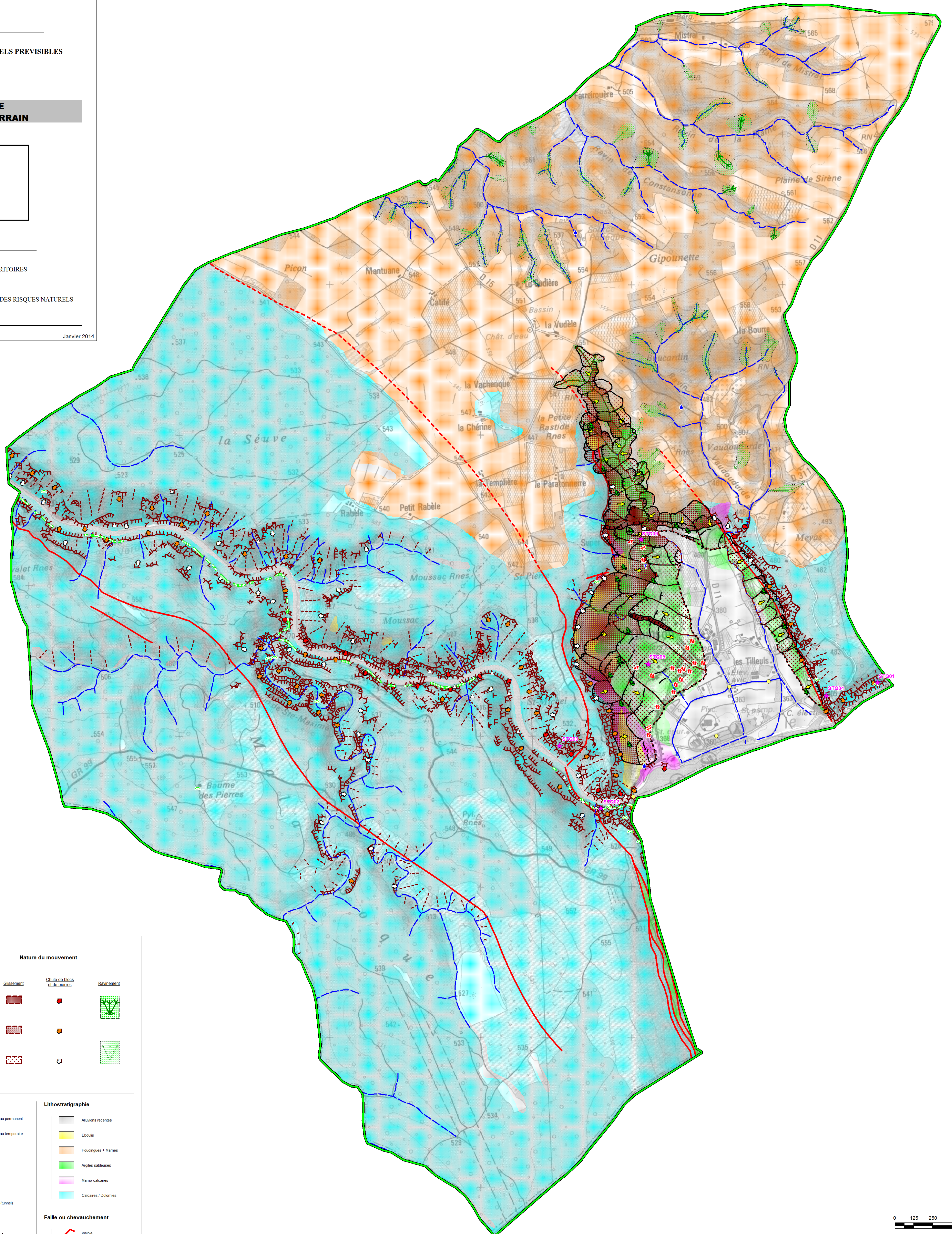
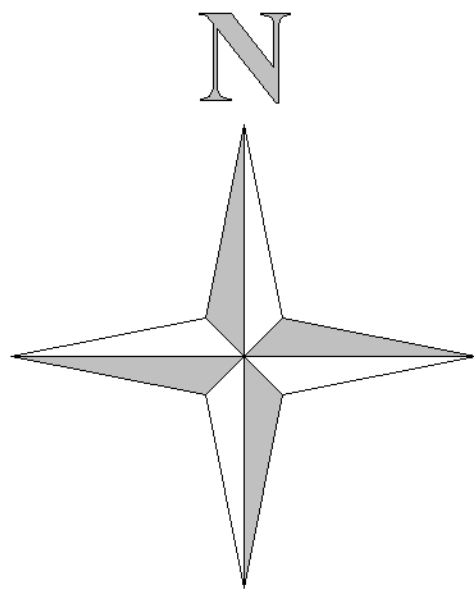
n° 2013-2833

du 31 décembre 2013

SERVICE INSTRUCTEUR
DIRECTION DEPARTEMENTALE DES TERRITOIRES

REALISATION
SOCIETE D'INGENIERIE DES MOUVEMENTS DE SOLS ET DES RISQUES NATURELS
(IMSRN)

Janvier 2014



Mouvements de terrain

<p>Zone d'arrachement</p> <ul style="list-style-type: none"> Ben marqué Mouvement marqué Peu marqué Escarpement Rampe latérale supposée Limite de réception / Eboulement Eboulis Blocs éboulés Sens du mouvement 	<p>Nature du mouvement</p> <table border="1"> <tr> <th>Degrés de fraîcheur relative</th> <th>Glissement</th> <th>Chute de blocs et de pierres</th> <th>Ravinement</th> </tr> <tr> <td> <ul style="list-style-type: none"> Assez fraîche Assez chaude </td> <td> <ul style="list-style-type: none"> [Symbol] [Symbol] [Symbol] </td> <td> <ul style="list-style-type: none"> [Symbol] [Symbol] </td> <td> <ul style="list-style-type: none"> [Symbol] [Symbol] </td> </tr> </table>	Degrés de fraîcheur relative	Glissement	Chute de blocs et de pierres	Ravinement	<ul style="list-style-type: none"> Assez fraîche Assez chaude 	<ul style="list-style-type: none"> [Symbol] [Symbol] [Symbol] 	<ul style="list-style-type: none"> [Symbol] [Symbol] 	<ul style="list-style-type: none"> [Symbol] [Symbol]
Degrés de fraîcheur relative	Glissement	Chute de blocs et de pierres	Ravinement						
<ul style="list-style-type: none"> Assez fraîche Assez chaude 	<ul style="list-style-type: none"> [Symbol] [Symbol] [Symbol] 	<ul style="list-style-type: none"> [Symbol] [Symbol] 	<ul style="list-style-type: none"> [Symbol] [Symbol] 						

Manifestations de déformations

- Désordre sur végétation
- Désordre sur bâtiment
- Désordre sur route et chemin
- Poteau incliné
- Mur déformé
- Information historique
- Site représentatif des mouvements de terrain (Fiches descriptives)

Hydrographie

- Cours d'eau permanent
- Cours d'eau temporaire
- Source

Cavité

- Naturelle
- Artificielle (tunnel)
- Limite communale

Lithostratigraphie

- Alluvions récentes
- Eboulis
- Poudingues + Marnes
- Argiles sableuses
- Marno-calcaires
- Calcaires / Dolomies

Faïlle ou chevauchement

- Visible
- Supposé

0 125 250 500 m