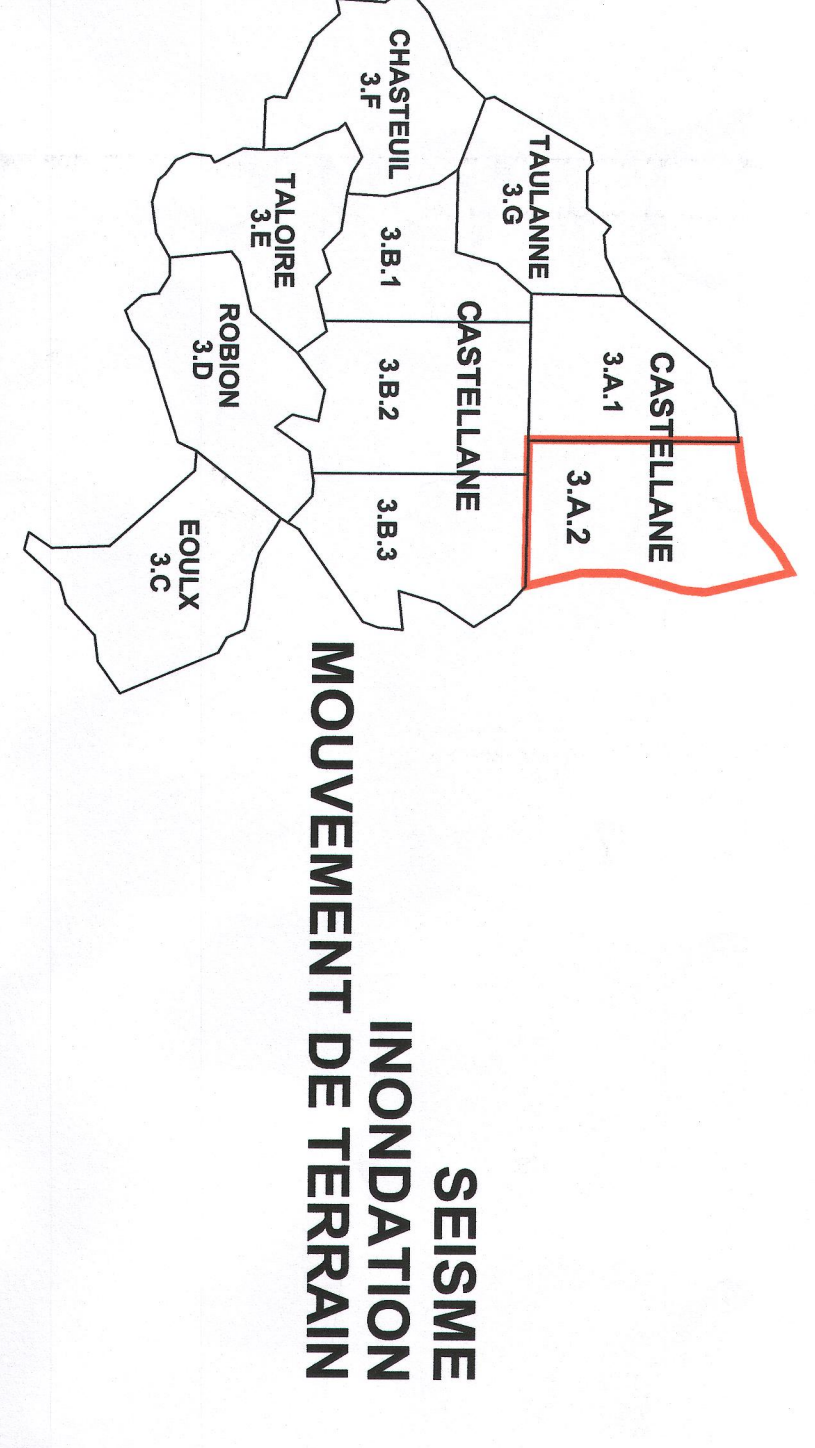


# PLAN DE PREVENTION DES RISQUES NATURELS PREVISIBLES

P.P.R.  
COMMUNE DE CASTELLANE

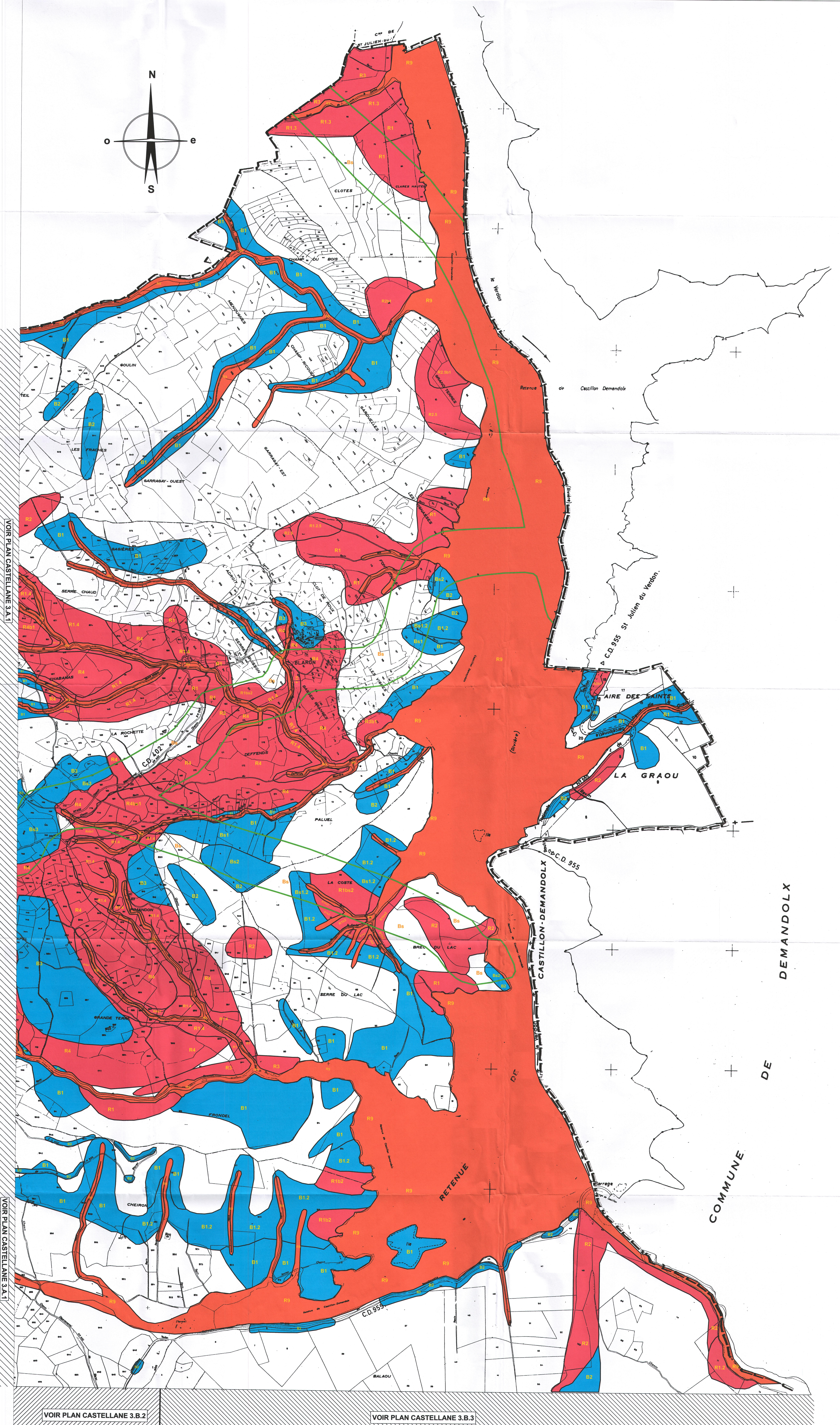


Mars 2005 Echelle: 1/5000

## LEGENDE

### P.P.R. de Castellane

- ZONE BLEUE**
- Secteur B à risque seul, notation non reportée sur les documents graphiques.
  - Secteur B5 à risque sismique et risque de revêtement faible ou moyen.
  - Secteur B2 à risque sismique et risque chute de pierres ou de blocs fort.
  - Secteur B3 à risque sismique et risque chute de pierres ou de blocs faible.
  - Secteur B4 à risque sismique et risque d'affaissement ou d'effondrement faible.
  - Secteur B5 à risque sismique et risque inondation faible du Verdon.
  - Secteur B6 à risque sismique et risque inondation moyen du Verdon.
  - Secteur B7 à risque sismique et risque inondation torrentielle faible.
  - Secteur B8 à risque sismique et risque inondation torrentielle fort.
  - Secteur B9 à risque sismique et risque inondation torrentielle ou accumulation moyen.
- ZONE ROUGE**
- Secteur R1 à risque sismique et risque ravinement fort à très fort.
  - Secteur R2 à risque sismique et risque chute de pierres ou de blocs fort.
  - Secteur R3 à risque sismique et risque chute de pierres ou de blocs très fort.
  - Secteur R4 à risque sismique et risque glissement de terrain fort.
  - Secteur R5 à risque sismique et risque éboullis actifs.
  - Secteur R6 à risque sismique et risque inondation du Verdon fort.
  - Secteur R7 à risque sismique et risque inondation torrentielle fort.
  - Secteur R8 à risque sismique et risque inondation torrentielle fort.
  - Secteur R9 à risque sismique et risque inondation torrentielle très fort.



VOIR PLAN CASTELLANE 3.A.1

VOIR PLAN CASTELLANE 3.A.1

VOIR PLAN CASTELLANE 3.B.2

VOIR PLAN CASTELLANE 3.B.3

X T O D N W M E D

COMMUNE