



APPROBATION
par arrêté préfectoral
N° 2019-203-008
du 22 juillet 2019

DEPARTEMENT DES ALPES DE HAUTE PROVENCE

COMMUNE DE MEZEL

PLAN DE PREVENTION DES
RISQUES NATURELS PREVISIBLES

CARTE DES ENJEUX

Echelle 1/10000



- | | | | |
|--|--|--|--|
| | Espace urbanisé - habitat dense | | Ponts |
| | Espace urbanisé - habitat diffus | | Infrastructure linéaire
Route, voie ferrée, canal |
| | Espace urbanisé - habitat peu dense | | Centre de secours |
| | Espace ouvert recevant du public - sport | | Groupe scolaire |
| | Espace économique - Zone agricole | | Gendarmerie |
| | Station d'épuration | | Mairie |
| | Zone naturelle | | Réservoir |
| | | | Captage |

JUILLET 2019

SERVICE INSTRUCTEUR

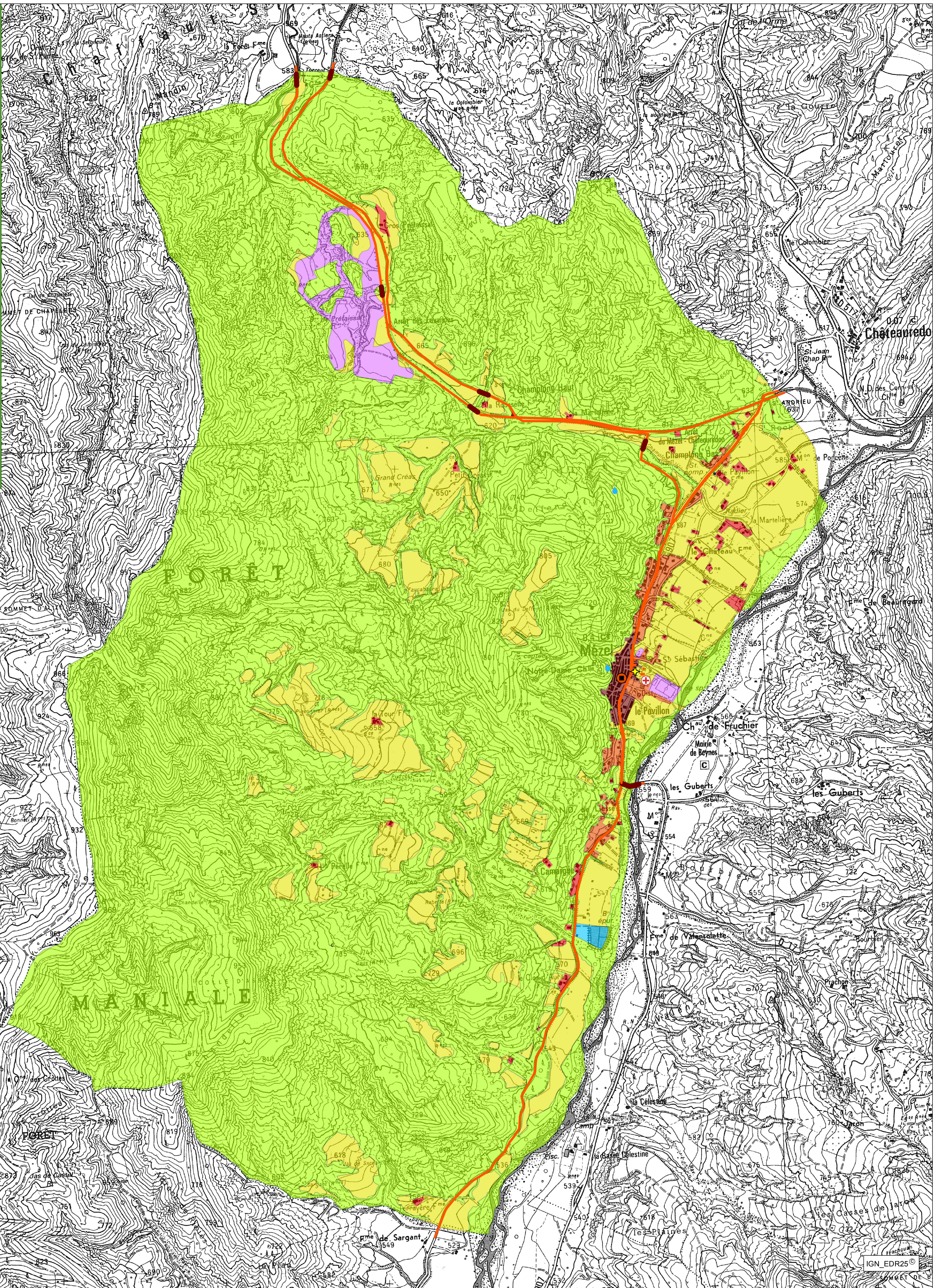
DDT

Direction
Départementale
des Territoires
des Alpes de
Haute-Provence

REALISATION DE L'ETUDE



Direction territoriale
Méditerranée
Service départemental
des Alpes de
Haute-Provence



IGN EDR25 ©