



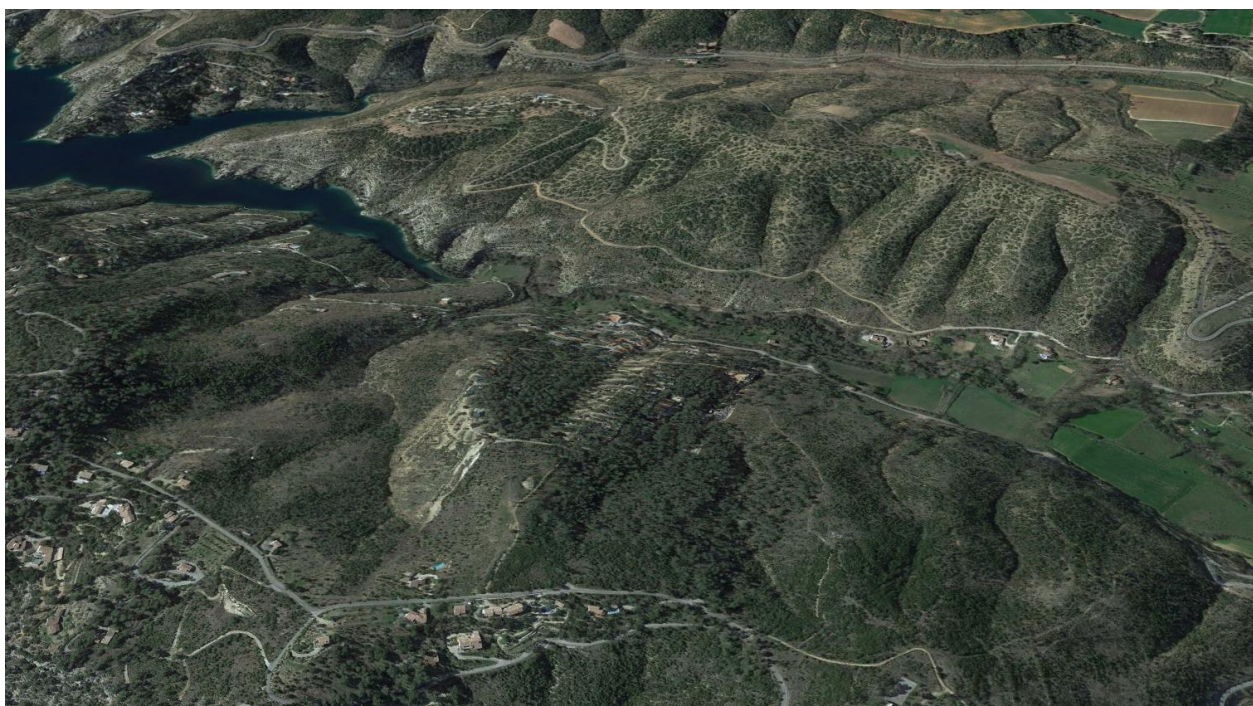
Mairie d'Esparron-de-Verdon  
Place de la mairie

04800 Esparron-de-Verdon

MAITRE D'OUVRAGE

## Aménagement du Chemin de l'Hubac des Deffends Commune d'Esparron-de-Verdon

### B - Dossier d'enquête parcellaire conjointe



TPF ingénierie  
Dep. Procédures Règlementaires et Foncières

INGENIERIE

Le présent dossier a été établi en vue du lancement de l'**enquête parcellaire** conjointement avec l'enquête préalable à la Déclaration d'Utilité Publique concernant le projet d'aménagements de sécurité et d'élargissement ponctuel du chemin de l'Hubac des Deffends, à Esparron-de-Verdon et nécessitant l'acquisition de terrains.

Le dossier comprend, conformément à l'article R. 131-3 du Code de l'Expropriation :

- 1. Plan parcellaire**
- 2. État parcellaire**