



Liberté • Égalité • Fraternité
RÉPUBLIQUE FRANÇAISE

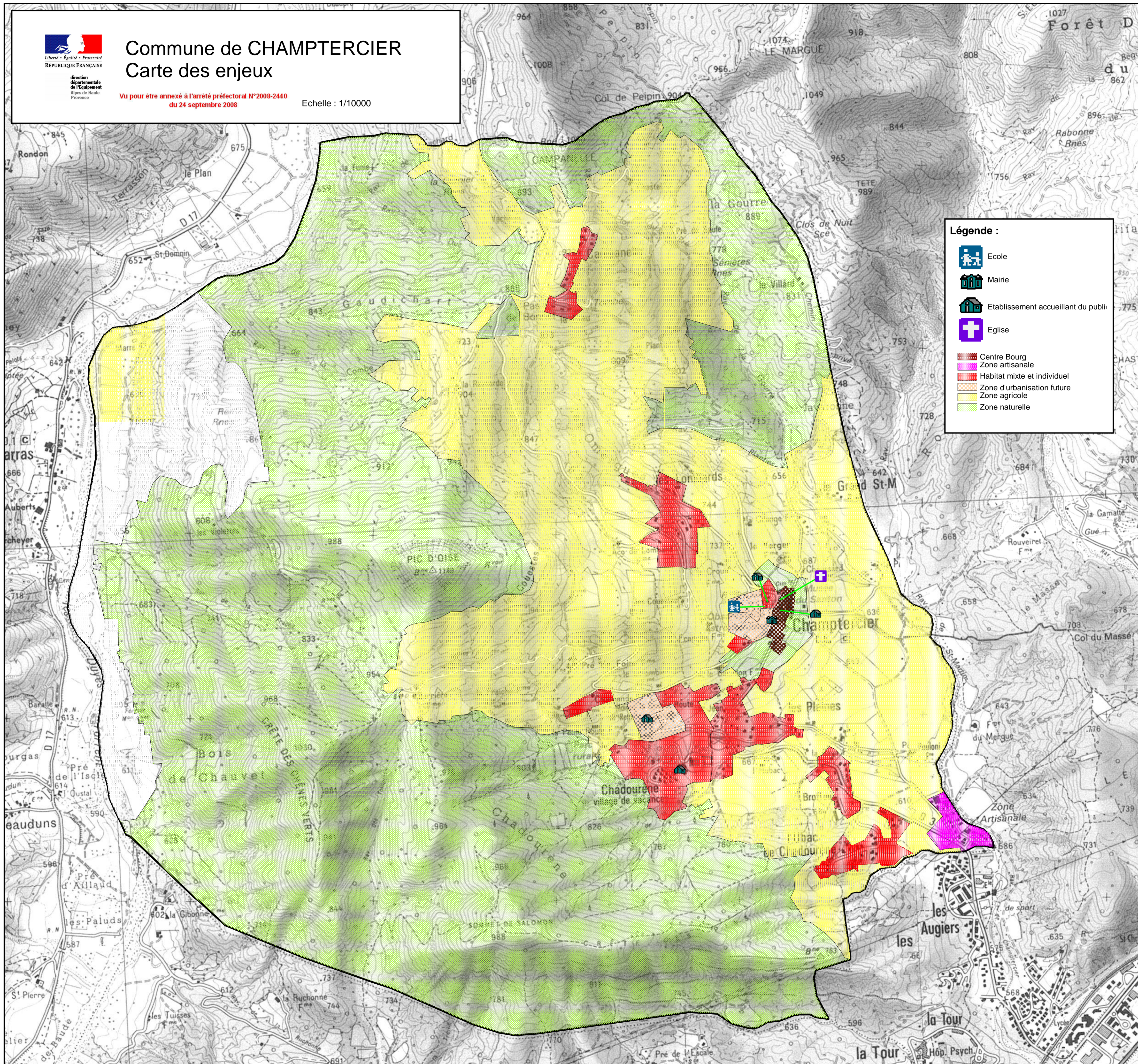
direction
départementale
de l'Équipement
Alpes de Haute
Provence

Commune de CHAMPTERCIER

Carte des enjeux

Vu pour être annexé à l'arrêté préfectoral N°2008-2440
du 24 septembre 2008

Echelle : 1/10000



Légende :

- Ecole
- Mairie
- Etablissement accueillant du public
- Eglise
- Centre Bourg
- Zone artisanale
- Habitat mixte et individuel
- Zone d'urbanisation future
- Zone agricole
- Zone naturelle