



Vu pour être annexé à l'arrêté préfectoral N°2008-2440 du 24 septembre 2008

Commune de CHAMPTERCIER
PLAN DE PREVENTION DES RISQUES
NATURELS PREVISIBLES

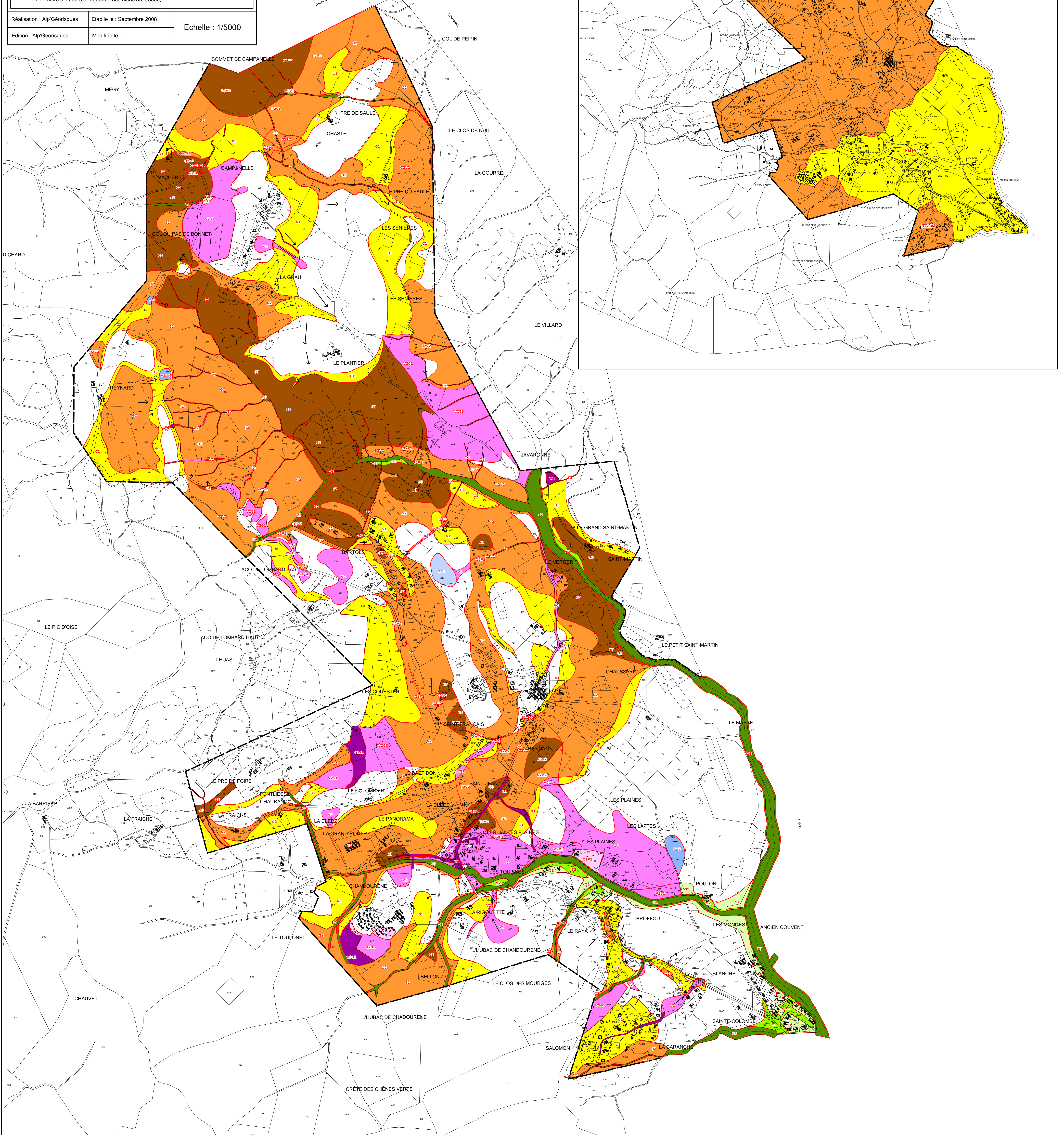
CARTE DES ALEAS
(hydrauliques et mouvements de terrain)

Légende :

	Faible	Moyen	Fort
Inondations	I-1	I-2	I-3
Crues des torrents et des ruisseaux torrentiels	T1	T2	T3
Ravinements et ruissellements sur versant	V1	V2	V3
Mouvements de terrain			
Glissement de terrain	G1	G2	G3
Chutes de pierres et de blocs	P1	P2	P3

→ Axe de ruissellement probable
--- Périmètre d'étude (cartographie des aléas au 1/5000)

Réalisation : Alp Géorisques Etablie le : Septembre 2008 Echelle : 1/5000
Edition : Alp Géorisques Modifiée le :



	Faible	Moyen
Retrait et gonflement des argiles	R01	R02

Aléa généralisé de ruissellement sur versant Présence d'aléas faibles sur la totalité de la zone d'étude (V1)
Echelle : 1/10 000