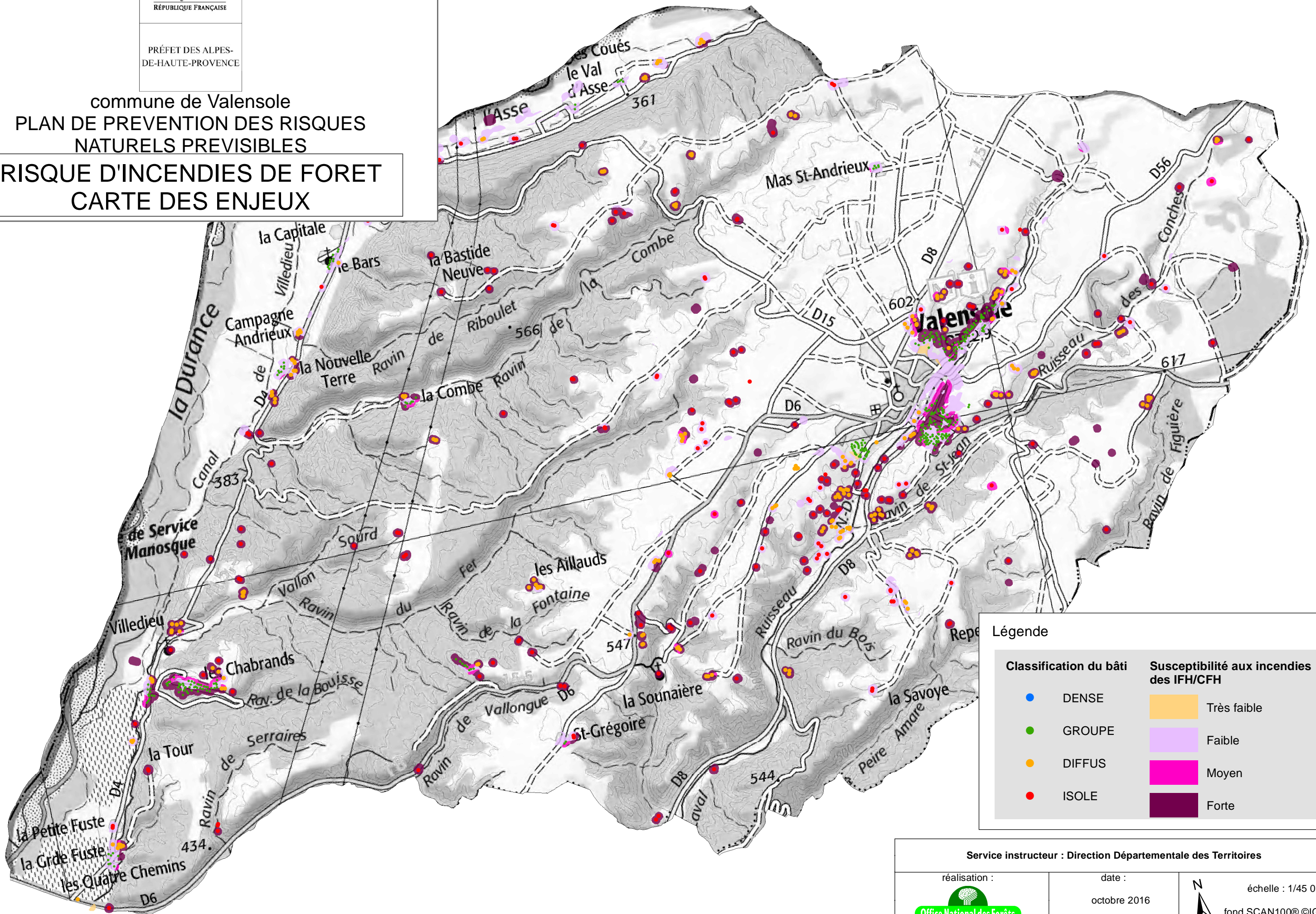




PRÉFET DES ALPES-DE-HAUTE-PROVENCE

Rapport de présentation, annexe n°2,
vu pour être annexé à l'arrêté préfectoral n°2018-310-002
du 06/11/2018.

commune de Valensole
PLAN DE PREVENTION DES RISQUES
NATURELS PREVISIBLES
RISQUE D'INCENDIES DE FORET
CARTE DES ENJEUX



Légende

Classification du bâti		Susceptibilité aux incendies des IFH/CFH	
●	DENSE		Très faible
●	GROUPE		Faible
●	DIFFUS		Moyen
●	ISOLE		Forte