



PREFET DES ALPES-DE-HAUTE-PROVENCE

COMMUNE DE  
**VILLENEUVE**

PLAN DE PREVENTION DES RISQUES NATURELS PREVISIBLES

**CARTE DU ZONAGE REGLEMENTAIRE  
INONDATIONS / MOUVEMENTS DE TERRAIN**

Echelle : 1 / 5000

Approuvé par arrêté préfectoral

n° 2018-296-004

du 23 Octobre 2018

SERVICE INSTRUCTEUR  
DIRECTION DEPARTEMENTALE DES TERRITOIRES

REALISATION  
SOCIETE D'INGENIERIE DES MOUVEMENTS DE SOLS ET DES RISQUES NATURELS  
(IMSRN)

Octobre 2018

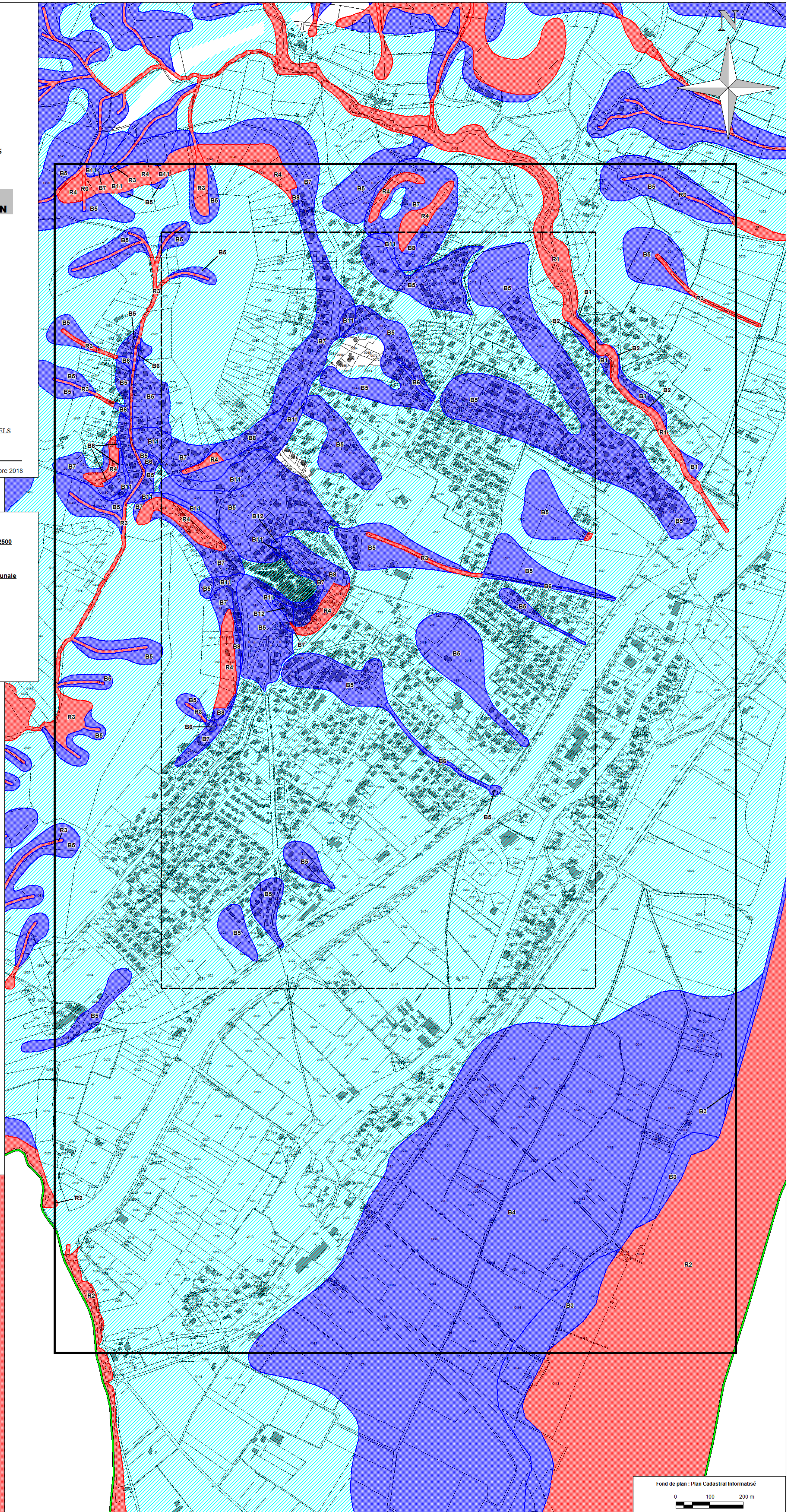
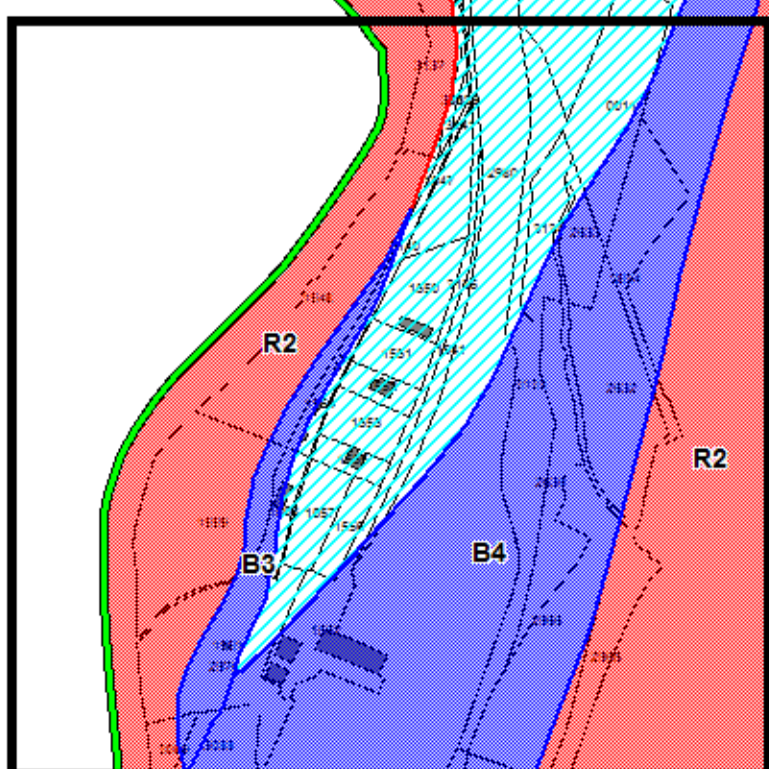
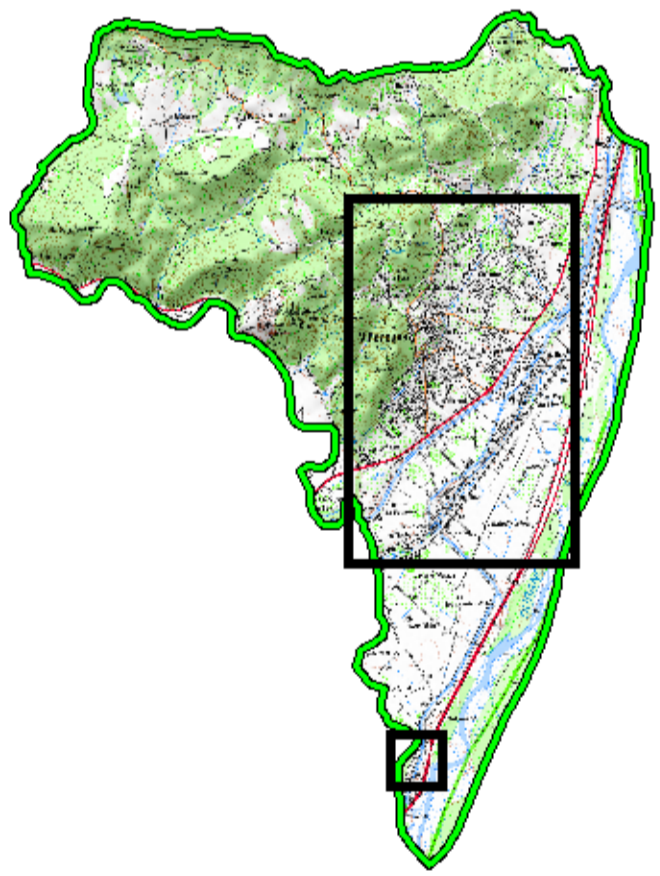
Niveau de contrainte

- Zone rouge : INCONSTRUCTIBLE \*
- Zone bleue : CONSTRUCTIBLE SOUS CONDITIONS
- Zone bleue : CONSTRUCTIBLE SOUS CONDITIONS FAIBLES \*\*
- Zone blanche : CONSTRUCTIBLE SANS CONTRAINTE SPECIFIQUE \*\*\*

Carte au 1 / 2500

Limite communale

\* sauf exceptions (voir règlement)  
\*\* présence uniquement de retrait-gonflement des argiles  
\*\*\* vis-à-vis des risques naturels définis par le PPR



Fond de plan : Plan Cadastral Informatisé

0 100 200 m